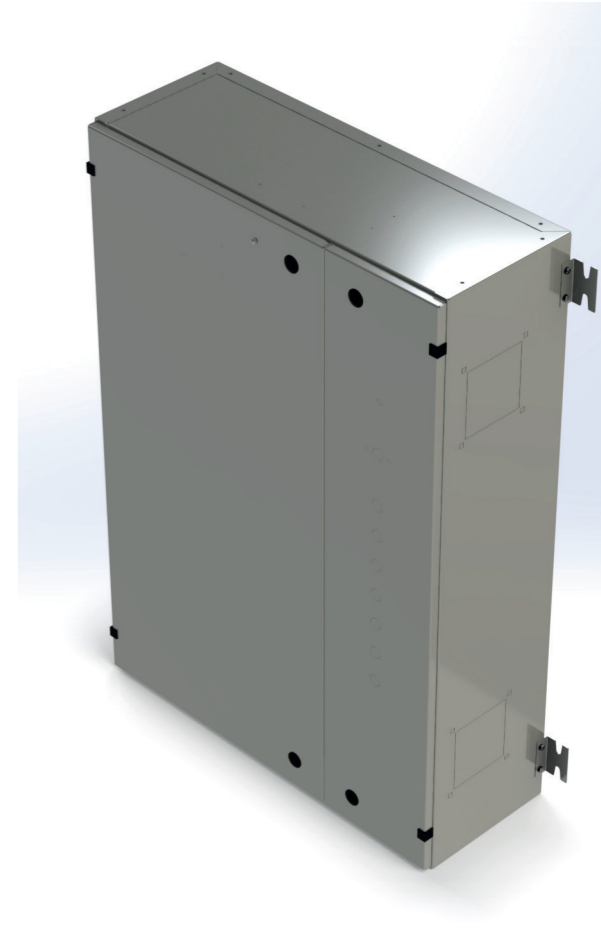
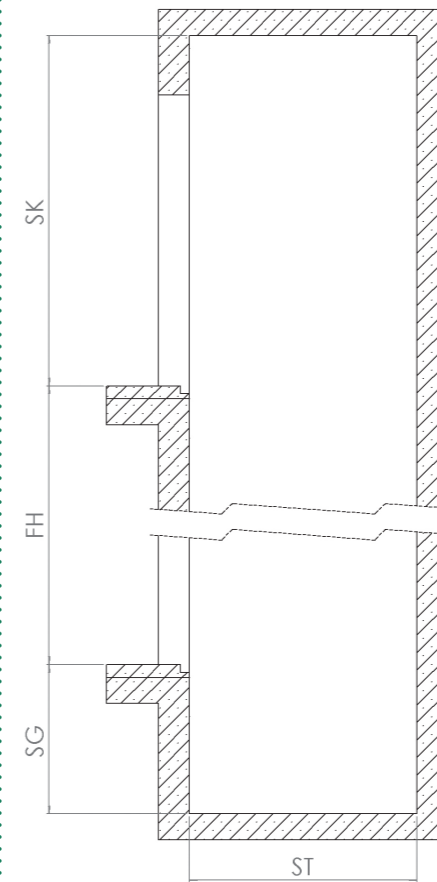
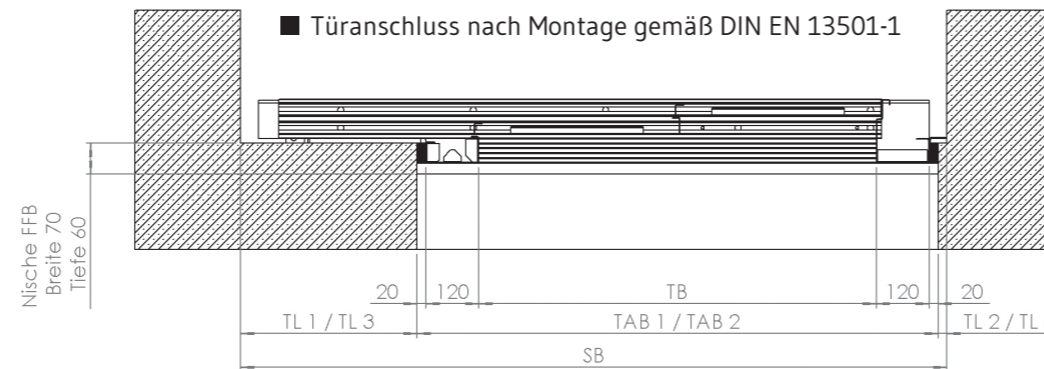
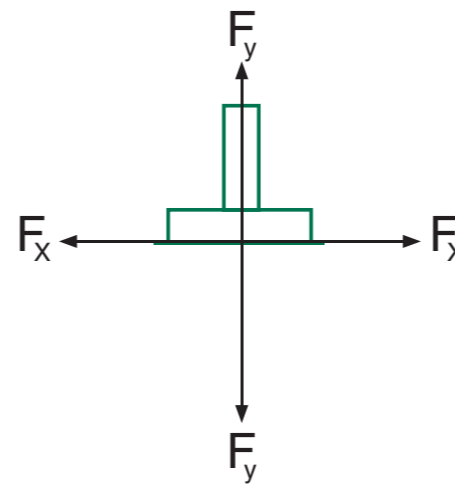
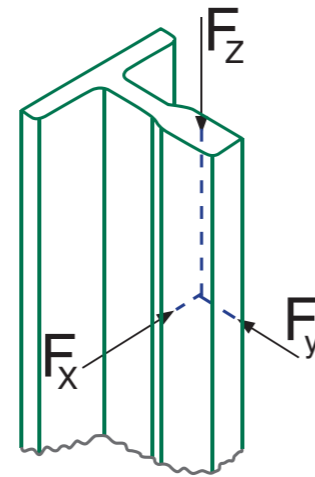
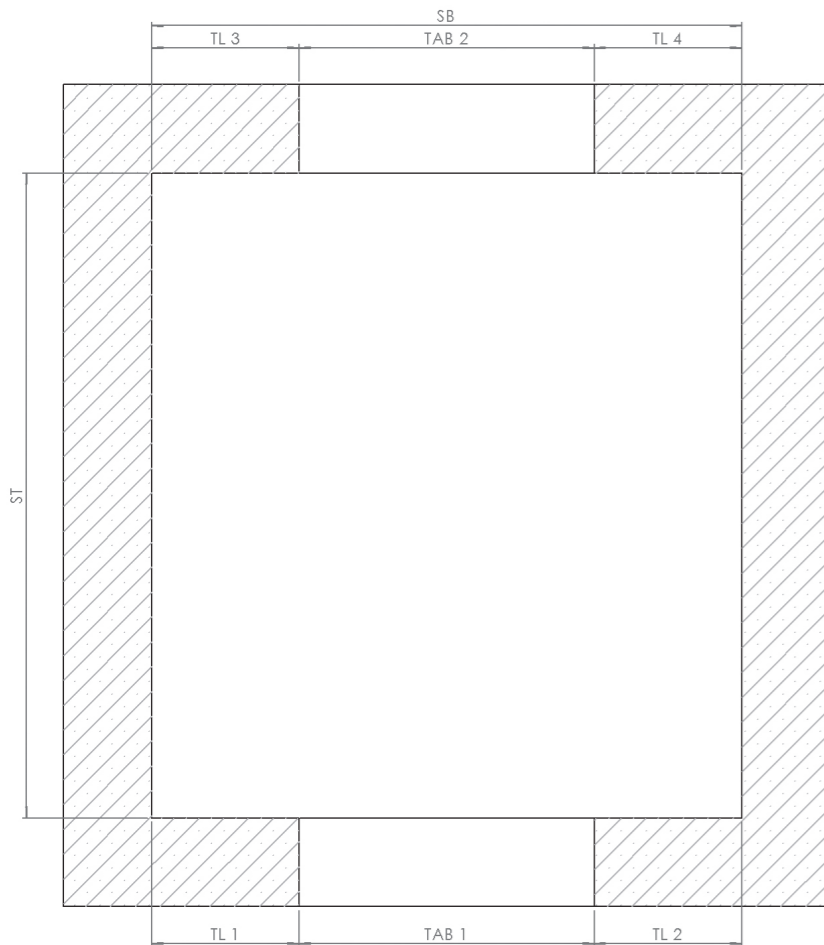


# Datenblatt BRO 2000 X

maschinenraumloser Seilaufzug



Die besondere Art der Bewegung



	Tragkraft	Personen	Geschwindigkeit*	Kabinenbreite	Kabinentiefe	Kabinenhöhe	Türbreite	Türhöhe	Schachtbreite	Schachttiefe	Schachtgrube (weitere Reduzierungen nur nach Absprache möglich)	Schachtkopf (weitere Reduzierungen nur nach Absprache möglich)	Türleibung 1	Türleibung 2	Türleibung 3	Türleibung 4	Türaussparungsbreite 1	Türaussparungsbreite 2	Türöffnungsrichtung	Türblätter	Belastung Schiene			Bügelabstand	Pufferlast Grube	Abmessungen Systemschrank			Nennspannung	Zuleitung (mind. Absicherung)	
	[Q]																				[V]	[KB]	[KT]			[KH]	[TB]	[TH]			[SB]
10	450	6	1	1000	1300	2200	800	2100	1550	1650	1150 (600 - 1150)	3450 (2700 - 3450)	400	70	X	X	1080	X	einseitig	2	2	1	35	1750	75	800	300	1150	800x700x2100	400	35
20	450	6	1	1000	1300	2200	800	2100	1550	1880	1150 (600 - 1150)	3450 (2700 - 3450)	400	70	400	70	1080	1080	einseitig	2	2	1	35	1750	75	800	300	1150	800x700x2100	400	35
30	630	8	1	1100	1400	2200	900	2100	1600	1750	1150 (600 - 1150)	3450 (2700 - 3450)	410	60	X	X	1180	X	einseitig	2	2	1	35	1750	75	800	300	1150	800x700x2100	400	35
40	630	8	1	1100	1400	2200	900	2100	1600	1980	1150 (600 - 1150)	3450 (2700 - 3450)	410	60	410	60	1180	1180	einseitig	2	2	1	35	1750	75	800	300	1150	800x700x2100	400	35
50	1000	13	1	1100	2100	2200	900	2100	1600	2450	1150 (600 - 1150)	3450 (2700 - 3450)	410	60	X	X	1180	X	einseitig	2	3	2	50	1750	105	800	300	1150	800x700x2100	400	35
60	1000	13	1	1100	2100	2200	900	2100	1600	2680	1150 (600 - 1150)	3450 (2700 - 3450)	410	60	410	60	1180	1180	einseitig	2	3	2	50	1750	105	800	300	1150	800x700x2100	400	35
70	1600	21	1	1400	2400	2200	1300	2100	2300	2750	1150 (600 - 1150)	3850 (2900 - 3850)	610	110	X	X	1580	X	einseitig	2	5	3	70	1450	140	800	300	1150	800x700x2100	400	50
80	1600	21	1	1400	2400	2200	1300	2100	2300	2980	1150 (600 - 1150)	3850 (2900 - 3850)	610	110	610	110	1580	1580	einseitig	2	5	3	70	1450	140	800	300	1150	800x700x2100	400	50
90	1600	21	1	1400	2400	2200	1300	2100	2400	2750	1150 (600 - 1150)	3850 (2900 - 3850)	435	435	X	X	1680	X	mittig	4	5	3	70	1450	140	800	300	1150	800x700x2100	400	50
100	1600	21	1	1400	2400	2200	1300	2100	2400	2980	1150 (600 - 1150)	3850 (2900 - 3850)	435	435	435	435	1680	1680	mittig	4	5	3	70	1450	140	800	300	1150	800x700x2100	400	50
110	2000	26	1	1500	2700	2200	1400	2100	2500	3050	1150 (600 - 1150)	3850 (2900 - 3850)	410	410	X	X	1680	X	mittig	4	5	3	70	1450	160	800	300	1150	800x700x2100	400	65
120	2000	26	1	1500	2700	2200	1400	2100	2500	3280	1150 (600 - 1150)	3850 (2900 - 3850)	410	410	410	410	1680	1680	mittig	4	5	3	70	1450	160	800	300	1150	800x700x2100	400	65
130	2500	33	1	1800	2700	2200	1600	2100	2850	3050	1150 (600 - 1150)	3850 (2900 - 3850)	485	485	X	X	1880	X	mittig	4	7	5	90	1450	160	800	300	1150	800x700x2100	400	65
140	2500	33	1	1800	2700	2200	1600	2100	2850	3280	1150 (600 - 1150)	3850 (2900 - 3850)	485	485	485	485	1880	1880	mittig	4	7	5	90	1450	160	800	300	1150	800x700x2100	400	65

\*andere Geschwindigkeiten auf Anfrage -> SG und SK ändern sich · Alle Maße sind Fertigmaße · Änderungen der Planungsdaten aufgrund von technischen Änderungen behalten wir uns vor. Für abweichende Kabinenmaße kontaktieren Sie bitte Ihren Brobeil-Berater.